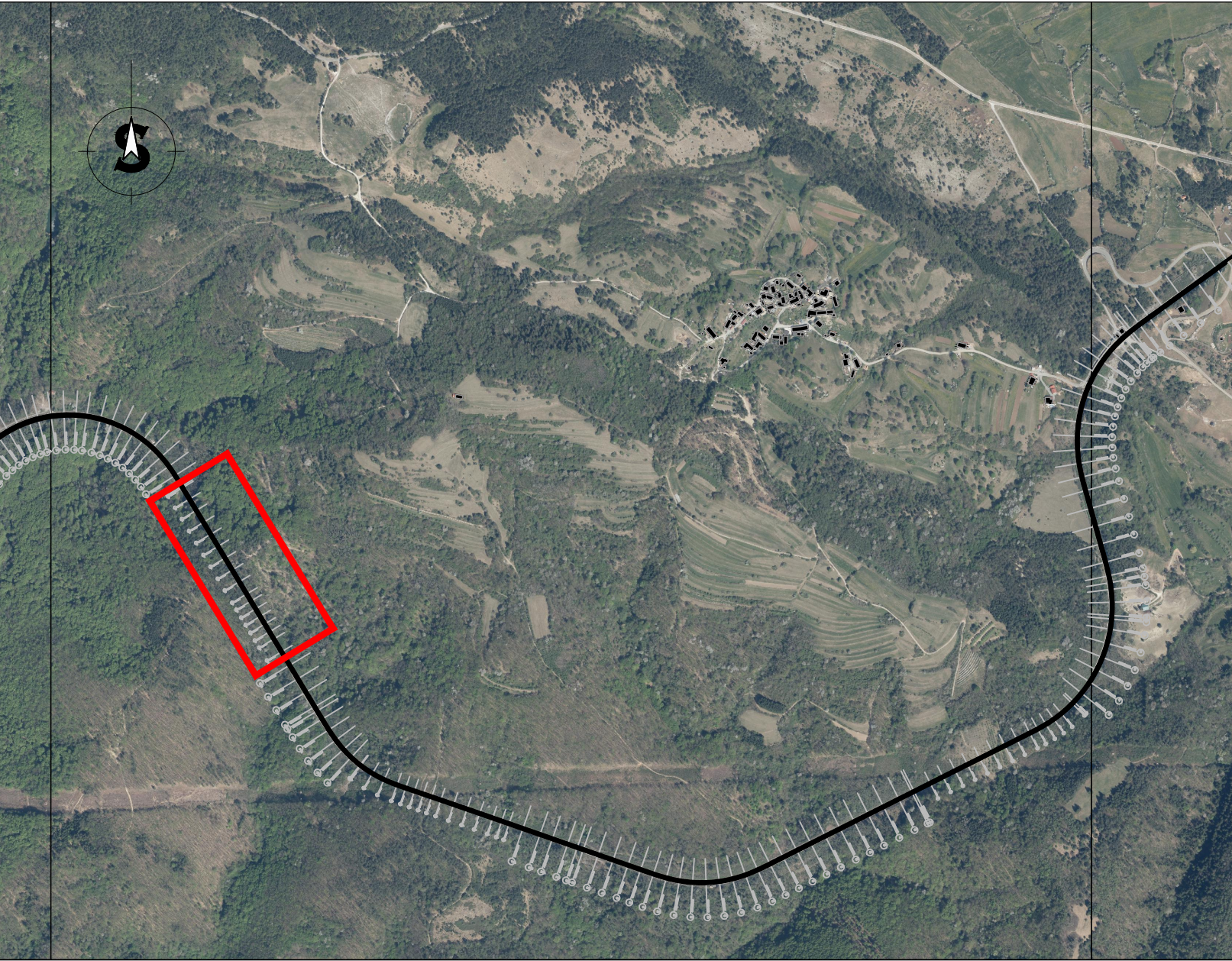




PREDOR LEŽEŠKI	STAC. PORTALA
VZHODNI PORTAL	km 656+372.19
ZAHODNI PORTAL	km 656+732.66

PODATKI O PREDORU LEŽEŠKI	
SKUPNA DOLŽINA PREDORA	L=360,47 m



PROJEKTANT VODILNI PARTNER		PROJEKTANT PARTNER V SKUPNEM NASTOPU	
PROJEKTIRANJE IN SVETOVANJE JURIJ ČADEŽ S.P. Vojkova 12, 6230 Postojna		IRGO CONSULTING d.o.o. Slovenčeva 93, 1000 Ljubljana	
NAROČNIK Slovenske železnice Infrastruktura, d.o.o. Kolodvorska ulica 11, 1506 Ljubljana		FAZA IZN	
OBJEKT		PROJEKT ŠT. SPJC_003/23	NAČRT ŠT. SPJC_003/23-4
IZVEDBENA PROJEKTNА DOKUMENTACIJA SANACIJA PREDOROV KRIŽIŠKI, JURGOVEC IN LEŽEŠKI NA PROGI ŠT. 50 LJUBLJANA – SEŽANA – D.M.		Vodja projekta	ID. ŠT.
		J. ČADEŽ, u.d.i.geotehnol.	RG-0101
		Namestnik vodje projekta	ID. ŠT.
		E. MUHIČ, d.i.g.&m.i.geotehnol.	G-3568
		Odg. projektant	ID. ŠT.
		J. ČADEŽ, u.d.i.geotehnol.	RG-0101
NAČRT		Projektant	ID. ŠT.
7/4 SANACIJA PREDORA LEŽEŠKI		M.PEČOVNIK, m.i.geotehnol. RG-6151	
RISBA		DATUM	
		FEBRUAR 2023	
PREGLEDNA SITUACIJA ODSEKA PROGE KOŠANA - GORNJE LEŽEČE		MERILO	ŠIFRA RISBE
		1:5000	G.101
			ŠTEVILKA RISBE
			1